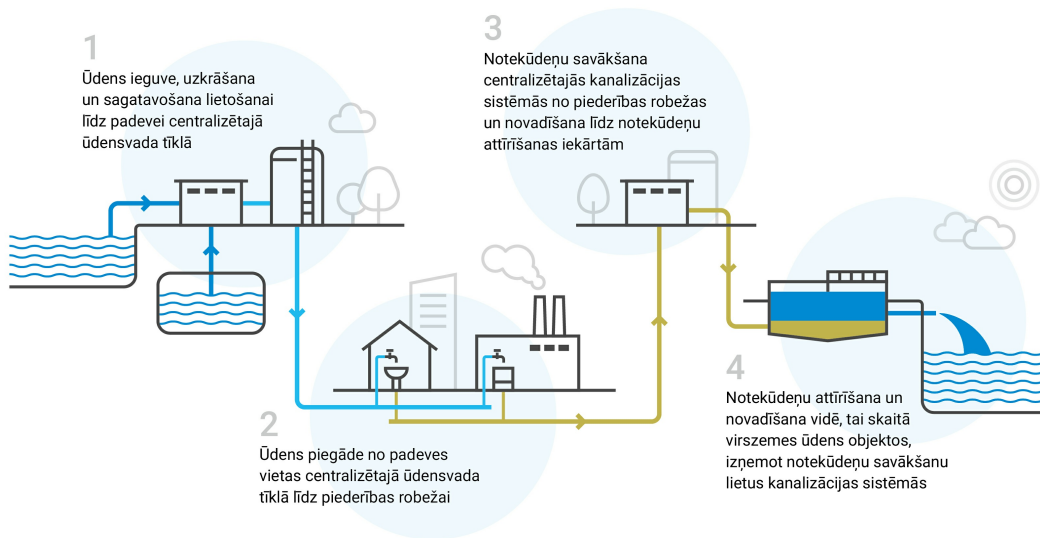


## Pakalpojumu veidi un tarifi

**SIA "Rīgas ūdens" nodrošina šādu sabiedrisko ūdenssaimniecības pakalpojumu sniegšanu:**



**Rīgas pilsētas administratīvajā teritorijā centralizētie kanalizācijas pakalpojumi ir pieejami 98,01% pilsētas un tās aglomerācijas teritorijas iedzīvotāju, bet centralizētie ūdensapgādes pakalpojumi ir pieejami 98,08% Rīgas pilsētas administratīvās teritorijas iedzīvotāju.** Pastāv atsevišķi rajoni, to daļas vai atsevišķas ielas, kur šie pakalpojumi nav pieejami.

Centralizētie ūdensapgādes un kanalizācijas pakalpojumi nav pieejami un līdz 2022. gadam netiek plānots tos nodrošināt divos no pašvaldības teritorijas rajoniem (apkaimēm), kurās iedzīvotāju skaits ir lielāks par 1000 iedzīvotājiem – Dārziņos un Trīsciēmā.

Ūdenssaimniecības pakalpojumi nav pieejami vai nav pilnībā īstenoti arī atsevišķās Rīgas mikrorajonu daļās: Bolderājā, Imantā, Ķīpsalā (pieejama tikai ūdensapgāde), Zolitūdē (pieejama tikai ūdensapgāde), Bierīnos, Pleskodālē (pieejama tikai ūdensapgāde), Atgāzenē (pieejama tikai ūdensapgāde), Ziepniekkalnā, Bišumuižā, Katlakalnā, Ķengaragā, Šķīrotavā, Dreiliņos, Teikā (pieejama tikai ūdensapgāde), Čiekurkalnā, Pētersalā-Andrejsalā (pieejama tikai ūdensapgāde), Jaunciemā un Vecmīlgrāvī (pieejama tikai ūdensapgāde).

[Līgums par sabiedrisko ūdenssaimniecības pakalpojumu sniegšanu Rīgā](#)

**Ārpus Rīgas pilsētas administratīvās teritorijas SIA "Rīgas ūdens" nodrošina ūdensapgādes pakalpojumus arī daļā Ādažu, Ropažu, Ķekavas un Mārupes novados, bet kanalizācijas pakalpojumus arī Ķekavas, Mārupes, Ropažu un Ādažu novadu daļām, kā arī sniedz notekūdeņu attīrīšanas pakalpojumu Jūrmalas pilsētas austrumu daļai.**

## Sabiedrisko pakalpojumu tarifi

**No 2025. gada 1. janvāra noteiktie ūdenssaimniecības pakalpojumu tarifi:**

(Tarifs saskaņā ar Sabiedrisko pakalpojumu regulēšanas komisijas (SPRK) padomes 2024. gada 21. novembra [lēmumu Nr.86](#))

Pakalpojums	Mērvienība	Tarifs EUR, (bez PVN)
<b>Ūdensapgāde</b>	1 m <sup>3</sup>	<b>1.28</b>
<b>Kanalizācija ,</b> t.sk.: notekūdeņu attīrīšana	1 m <sup>3</sup>	<b>1.06</b> 0.40
<b>Ūdensapgāde un kanalizācija kopā:</b>	1 m <sup>3</sup>	<b>2.34</b>
Pakalpojums	Mērvienība	Tarifs EUR, (ar PVN)*

## Ūdensapgāde un kanalizācija kopā 1 m<sup>3</sup> 2.83

\*Saskaņā ar Latvijas Republikas Saeimas pieņemtajiem grozījumiem likumā „Par pievienotās vērtības nodokli”, no 2012. gada 1. jūlija norēķinos par ūdensapgādes un kanalizācijas pakalpojumiem tiek piemērota pievienotās vērtības nodokļa likme (PVN) 21% apmērā.

### No 2026. gada 1. jūnija noteiktie ūdenssaimniecības pakalpojumu tarifi:

(Tarifs saskaņā ar Sabiedrisko pakalpojumu regulēšanas komisijas (SPRK) padomes 2024. gada 21. novembra [lēmumu Nr.86](#))

Pakalpojums	Mērvienība	Tarifs EUR, (bez PVN)
<b>Ūdensapgāde</b>	1 m <sup>3</sup>	<b>1.30</b>
<b>Kanalizācija,</b> t.sk.:notekūdeņu attīrīšana	1 m <sup>3</sup>	<b>1.09</b> 0.41
<b>Ūdensapgāde un kanalizācija kopā:</b>	1 m <sup>3</sup>	<b>2.39</b>
Pakalpojums	Mērvienība	Tarifs EUR, (ar PVN)*
<b>Ūdensapgāde un kanalizācija kopā</b>	1 m <sup>3</sup>	<b>2.89</b>

\*Saskaņā ar Latvijas Republikas Saeimas pieņemtajiem grozījumiem likumā „Par pievienotās vērtības nodokli”, no 2012. gada 1. jūlija norēķinos par ūdensapgādes un kanalizācijas pakalpojumiem tiek piemērota pievienotās vērtības nodokļa likme (PVN) 21% apmērā.

### Patēriņa normas, ja patēriņš netiek mērīts ar komercuzskaites mērāparātu

## Ja objektā nav izbūvēts komercuzskaites mērāparāta mezgls, noteiktas šādas ūdensapgādes un kanalizācijas patēriņa normas\*:

Nr.	Dzīvokļa labierīcības pakāpe	Patēriņa norma vienam iedzīvotājam mēnesī	Patēriņa norma vienam iedzīvotājam diennaktī
1.	Centralizētā ūdensapgāde un/vai kanalizācija un karstā ūdens apgāde	6.08 m <sup>3</sup>	202.67 l
2.	Centralizētā ūdensapgāde un/vai kanalizācija, vietējie gāzes vai elektriskie ūdens sildītāji	5.78 m <sup>3</sup>	192.67 l
3.	Centralizētā ūdensapgāde un/vai kanalizācija, vietējie cietā kurināmā ūdens sildītāji	3.95 m <sup>3</sup>	131.67 l
4.	Centralizētā ūdensapgāde un/vai kanalizācija	3.04 m <sup>3</sup>	101.33 l
5.	Brīvkrāns	0.91 m <sup>3</sup>	30.33 l
	Patēriņa norma mēnesī uz 1m <sup>2</sup>	Patēriņa norma gadā uz 1m <sup>2</sup>	
	Zemes vienības laistīšanas norma 0,033 m <sup>3</sup>	0,4 m <sup>3</sup>	

\* [Rīgas domes 2017.gada 18.oktobra saistošie noteikumi Nr. 4 "Par sabiedrisko ūdenssaimniecības pakalpojumu līguma noteikumiem, tā slēgšanas, grozīšanas un izbeigšanas kārtību"](#)