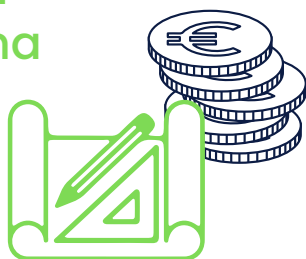


RĪGAS PAŠVALDĪBAS LĪDZFINANSĒJUMS, PIESLĒDZOTIES PILSĒTAS KANALIZĀCIJAS TĪKLIEM

Pieslēguma projektēšana



Pašvaldības līdzfinansējuma apmērs līdz 697 eiro

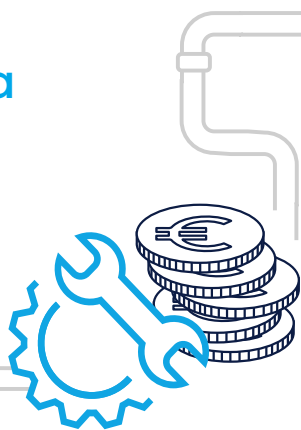
(atkarībā no būvju situācijas plāna un būvniecības ieceres dokumentācijas izstrādes veida).

Iesniegumu pašvaldības līdzfinansējuma saņemšanai var iesniegt:

- › ja iesniedzējam piederošā nekustamā īpašuma sastāvā esošā dzīvojamā māja ir nodota ekspluatācijā;
- › ja iesniedzējam piederošā nekustamā īpašuma sastāvā ir dzīvojamās mājas jaunbūve, kura ir ierakstīta zemesgrāmatā un kuras būvniecībai šo saistošo noteikumu spēkā stāšanās dienā ir spēkā esošā būvatļauja.

Plašāk: Rīgas domes saistošie noteikumi Nr.93

Pieslēguma izbūve



Pašvaldības līdzfinansējums apmērs būvdarbu izmaksu kompensēšanai pēc pieslēguma centralizētajai kanalizācijas sistēmai izbūves - **1800 eiro vai 100% apmērā.**

Pašvaldības līdzfinansējums būvdarbu izmaksu kompensēšanai tiek piešķirts fiziskām vai juridiskām personām, kuras ir nodrošinājušas dzīvojamās mājas pieslēguma centralizētajai kanalizācijas sistēmai izbūvi līdz 2024. gada 31. decembrim.

Plašāk: Rīgas domes saistošie noteikumi Nr.106