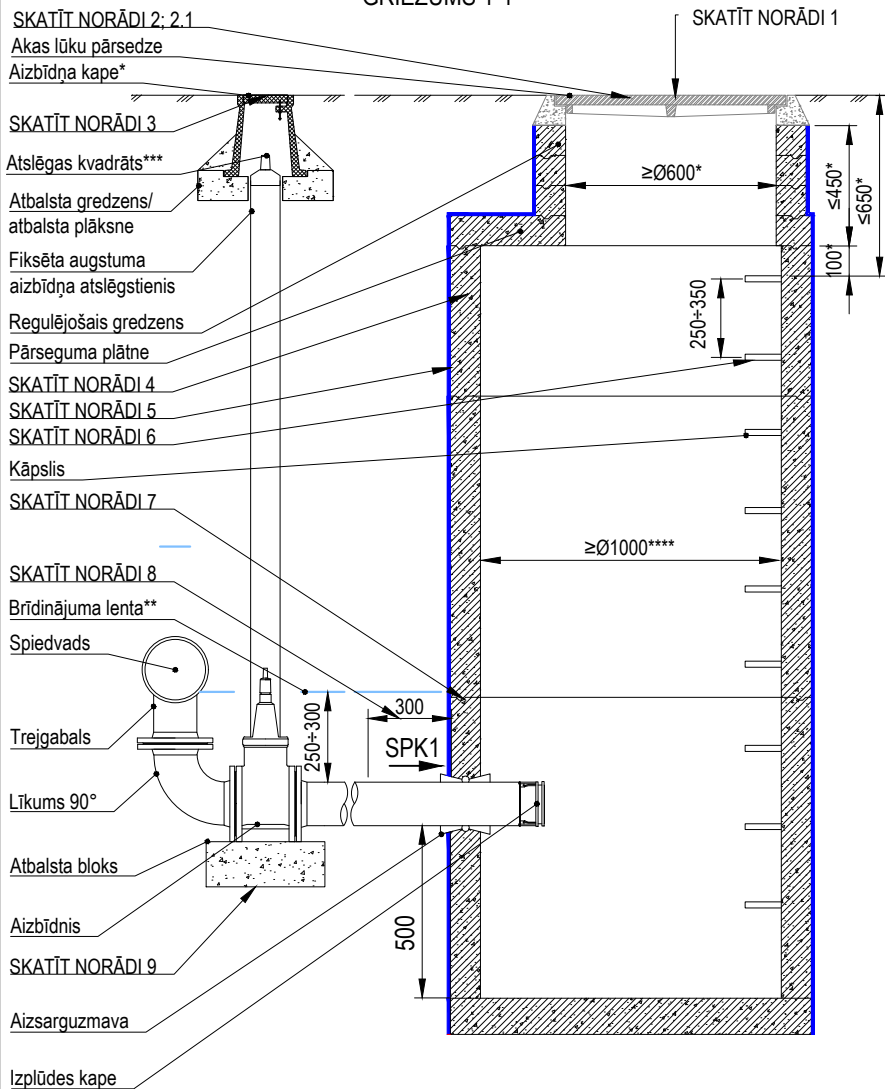


SPIEDVADA IZTUKŠOŠANAS SKATAKA

GRIEZUMS 1-1



Norādes:

- Izlaides kanalizācijas iztukšošanas atbilstoši LBN 223-15 "Kanalizācijas būves" 70. un 71. punktiem.
- Akas lūkas pārsedze atbilstoši zemes virsmas segumam un slodzei uz tās, vadoties pēc standarta LVS EN 124 klasifikācijas piemēram:
 - Akas lūku pārsedze 124-2-D400-2/2-CO*
 - Akas lūku pārsedze 124-2-E600-2/2-CO*
 - Akas lūku pārsedze 124-2-F900-2/2-CO*
 2.1. Uz brauktuves paredzētai akas izbūvei, akas lūkas pārsedzes izvietojumu paredzēt braukšanas joslas vidū vai pēc iespējas zālajā zonā.
- Aizbīdņa izbūvi kanalizācijas spiedvadam skatīt tipveida tehniskajos risinājumos RU-TTR-UT-(050-058).
- Skatāku un kameru izmēri, atbilstoši LBN 223-15 "Kanalizācijas būves" 74. punktam.
- Hidroizolācija atbilstoši LBN 223-15 "Kanalizācijas būves" 81. punktam.
- Stacionāra kāpnes atbilstoši LVS EN 14396 prasībām vai akas kāpši atbilstoši LVS EN 13101 prasībām.
- Blīvējums atbilstoši LVS EN 1917 un LVS EN 681 prasībām.
- Veidgabalus vai citus savienojuma elementus 300 mm no skatākas sienas neizvietot.
- Atbalsta bloks atbilstoši LBN 223-15 "Kanalizācijas būves" 72. punktam.

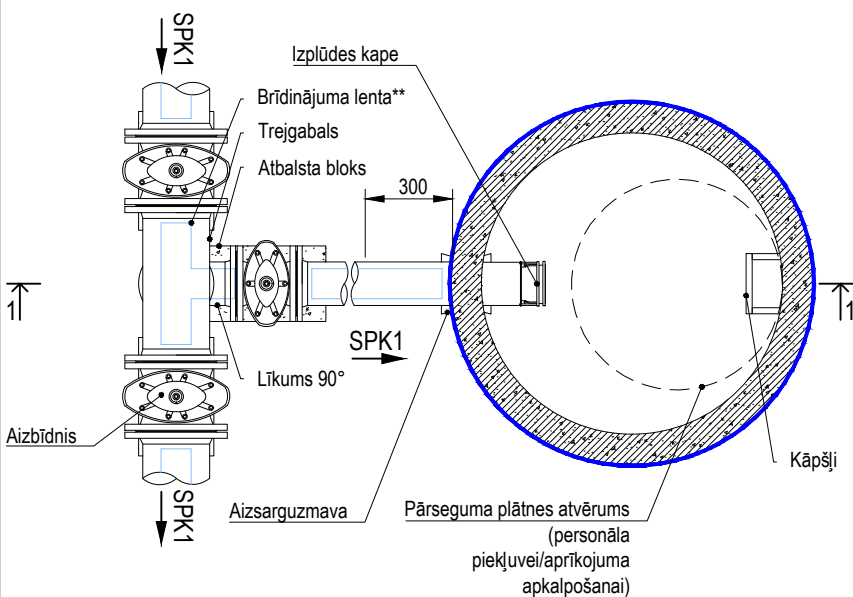
Piezīmes:

- Visi izmēri milimetros.
- Fiksēta augstuma aizbīdņa atslēgstienis nedrīkst būt piespiests pie kapes čaulas un kape nedrīkst būt piegrūzta ar būvniecības materiāliem vai citiem atkritumiem. Jābūt nodrošinātai iespējai netraucēti uzlikt atslēgu uz atslēgstieņa kvadrāta.
- Atslēgstieņa kvadrāta augšas dziļumam kapē jābūt robežās no 200 mm līdz 400 mm.
- Aizbīdņa kapes virsmai atbilstošos segumos jābūt vienā līmenī ar segumu ± 0,5 cm.
- Transporta līdzekļu kustība pāri aizbīdņa kapei nedrīkst radīt troksni.
- Vārstiem, atzariem, noslēgtiem galiem, virzienu diametra maiņas vietās, jāizmanto atbilstošs iespīlēts savienojums, atbalsta bloks vai cits enkurojums, atbilstoši LVS EN 805. Izmēri atbilstoši aprēķiniem (p.8.4.4.), skatīt informatīvo A pielikumu.
- Rūpnieciski izgatavotu trejgabalu ar atloku savienojumu izmanto spiedvadiem līdz DN 250.

- *- atbilstoši ražotāja izmēriem, komplektācijai un izbūves instrukcijām personāla piekļuvei un aprīkojuma apkalpošanai LVS EN 124 (pārsedze (2/2): vāks-ķets/rāmis-ķets, CO lūkas atvērums ≥ 600 mm), LVS EN 476, LVS EN 1917;
- **- atbilstoši SIA "Rīgas ūdens" prasības brīdinājuma aprīkojuma izvietojumam ūdensapgādes un kanalizācijas cauruļvadu izbūvē un piederības robežām, skatīt TTR-KT-001;
- ***- izmēri 13x13mm, 14x14mm, 27x27mm atbilstoši SIA "Rīgas ūdens" prasības ķīļveida atloku aizbīdņiem (no DN 40 mm līdz DN 300 mm), SIA "Rīgas ūdens" prasības ķīļveida atloku aizbīdņiem (no DN 350 mm līdz DN 1000 mm), SIA "Rīgas ūdens" prasības ķīļveida servisa aizbīdņiem ar vītņi (no DN 25 mm līdz DN 50 mm).
- ****- izmēri atbilstoši LVS EN 13598-2 standartam 3.1. punktam.

VIRSSKATS

(akas lūkas pārsedze, pārseguma plātne, regulējošie gredzeni, un aizbīdņa kape nav parādīti)



3					
2	IB	AV	GK	Aizbīdņa izvietojums	10/21
1	IB	AV	GK	Aizbīdņa aprīkojums	04/21
0	IB	AV	GK	Sākotnējā versija	11/20
NR	SAGT	SASK	APST	IZMAIŅU IEMESLS	DATUMS

DOKUMENTA TIPS
**CENTRALIZĒTĀS KANALIZĀCIJAS SISTĒMAS TIPVEIDA
 TEHNISKE RISINĀJUMI**

VIRSRAKSTS, PAPILDVIRSRAKSTS.
 Spiedvada iztukšošanas skatāka

RASĒJUMA NR.

TTR-KT-055

MĒROGS
BEZ MĒROGA

IZMAIŅU INDEKSS
V/2.0/0.0

IZDOŠANAS DATUMS
03/2024

MARKA
UKT

REVĪZIJA
1.0