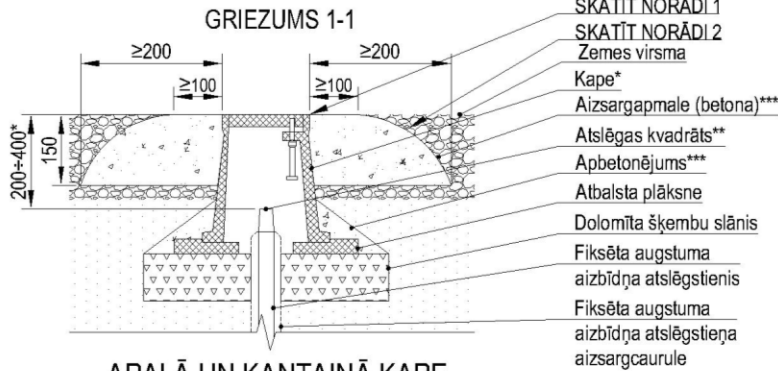


FIKSĒTA KAPE NO POLIMĒRMATERIĀLA

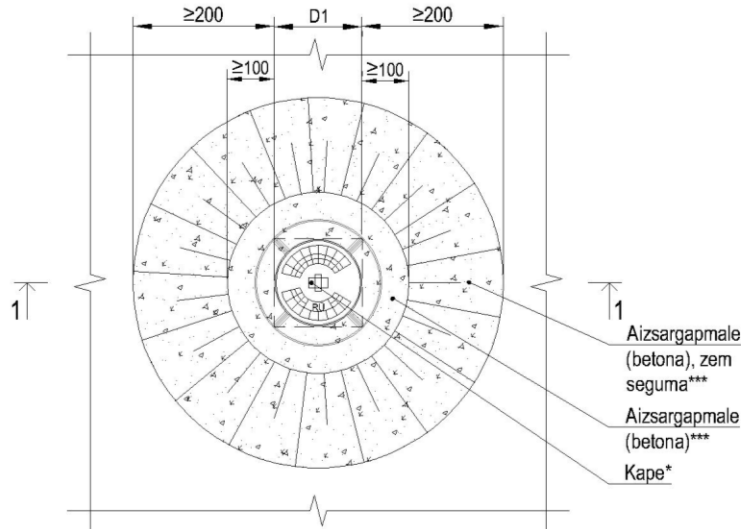
UZ CEĻIEM BEZ CIETĀ SEGUMA



APAĻĀ UN KANTAINĀ KAPE

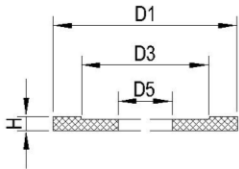
PLĀNS

(segums, apbetonējums, atbalsta plāksne un dolomīta šķembas nav parādīti)



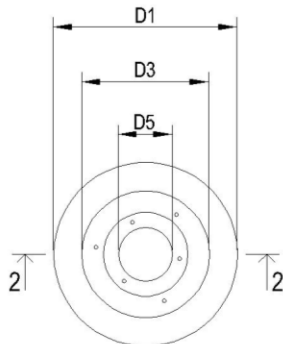
ATBALSTA PLĀKSNE

GRIEZUMS 2-2



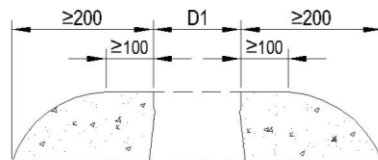
ATBALSTA PLĀKSNE

PLĀNS



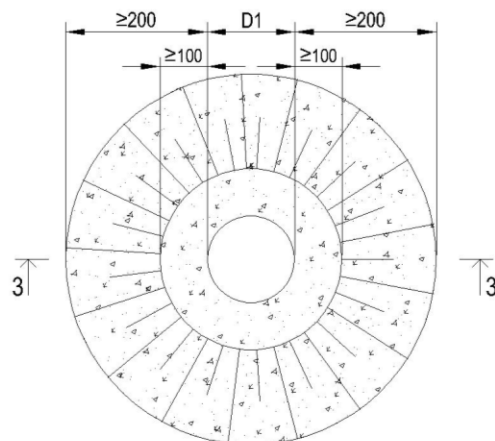
AIZSARGAPMALE

GRIEZUMS 3-3



AIZSARGAPMALE

PLĀNS



Norādes:

- Uzstādīšana ceļiem bez cietā seguma atbilstoši [LBN 222-15 "Ūdensapgādes būves" 219.punktam.](#)
- Seguma atjaunošana atbilstoši [RD saistošo noteikumu Nr. RD-23-217-sn "Par Rīgas valstspilsētas pašvaldības īpašumā esošo ceļu pārvaldību" 1.pielikumā](#) norādītajām ielas kategorijām, vadoties pēc transporta būvju seguma konstrukcijām.

Piezīmes:

- Visi izmēri milimetros.
- Aizbīdņa kapes izbūve atbilstoši standartam [LVS 1080](#) un ražotāja izbūves prasībām.
- Paredzēt zīmes "Aizbīdnis" izvietojumu, atbilstoši TTR-UT-080.
- Atslēgstienis nedrīkst būt piespiests pie kapes čaulas un kape nedrīkst būt piegruzota ar būvniecības materiāliem vai citiem atkritumiem. Uz atslēgstieņa kvadrāta jābūt netraucēti uzliekamai atslēgai.
- Atslēgstieņa kvadrāta augšas dziļumam kapē jābūt robežās no 200 mm līdz 400 mm.
- Aizbīdņu kapes virsmai cietajos segumos jābūt vienā līmenī ar segumu $\pm 0,5$ cm.
- Transportlīdzekļu kustība pāri aizbīdņu kapei nedrīkst radīt troksni.
- Apzīmējuma saīsinājumi atbalsta plāksnei:
H - >30
D1 - >380
D3 - atbilstoši kapes pēdai
D5 - atbilstoši izbūves risinājuma īpatnībām
- Apzīmējuma saīsinājumi betona aizsargapmalei:
D1 - kapes augšējās daļas diametrs

*- skatīt [SIA "Rīgas ūdens" prasības polimērmateriāla fiksētām aizbīdņu kapēm;](#)

**- izmēri 13x13mm, 14x14mm, 27x27mm atbilstoši [SIA "Rīgas ūdens" prasības ķīveida atloku aizbīdņiem \(no DN40 mm līdz DN300 mm\)](#), [SIA "Rīgas ūdens" prasības ķīveida atloku aizbīdņiem \(no DN350 mm līdz DN1000 mm\)](#), [SIA "Rīgas ūdens" prasības ķīveida servisa aizbīdņiem ar vītņi \(no DN25 mm līdz DN50 mm\);](#)

***- betona klase ne zemāka kā C25/30 atbilstoši [LVS EN 206](#) standartam.



3					
2	IB	VZ	AV	Teksta redakcija	12/2024
1	IB	AV	GK	Aizbīdņa aprīkojums	06/2024
0	IB	AV	GK	Sākotnējā versija	11/2020
NR SAGT SASKĀPST IZMAIŅU IEMESLS DATUMS					

DOKUMENTA TIPS		CENTRALIZĒTĀS ŪDENSAPGĀDES SISTĒMAS TIPVEIDA	
		TEHNISKIE RISINĀJUMI	
VIRSRĀKSTS. PAPILDVIRSRĀKSTS.			
Fiksēta kape no polimērmateriāla uz ceļiem bez cietā seguma			

RĀSĒJUMA NR.		TTR-UT-053a	
MĒROGS	IZMAIŅU INDEKSS		
BEZ MĒROGA	V/2.0		
IZDOŠĀNAS DATUMS	MARKA	REVĪZĪA	
12/2024	UKT	1.0	