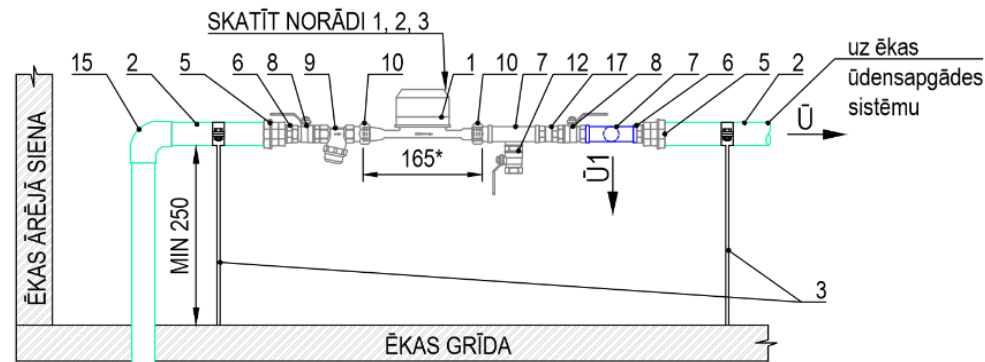


PAKĀRTOTI IZVIETOTA JAUNA KUM2 IERĪKOŠANA CAUR GRĪDU ĒKAS TĒLPĀ PIE ESOŠA KUM1

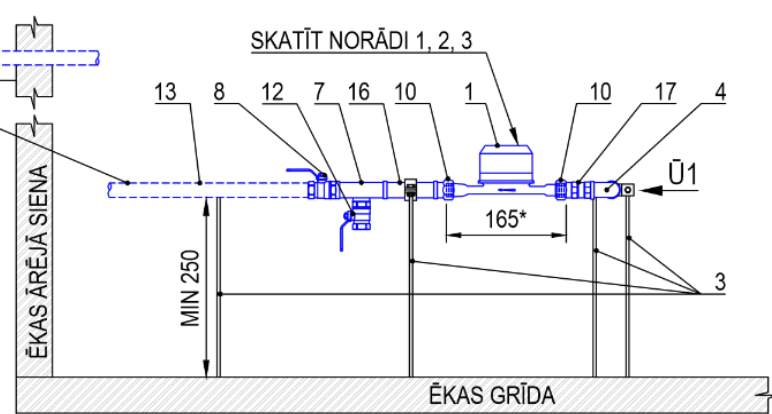
GRIEZUMS 1-1



no centralizētās ūdensapgādes sistēmas

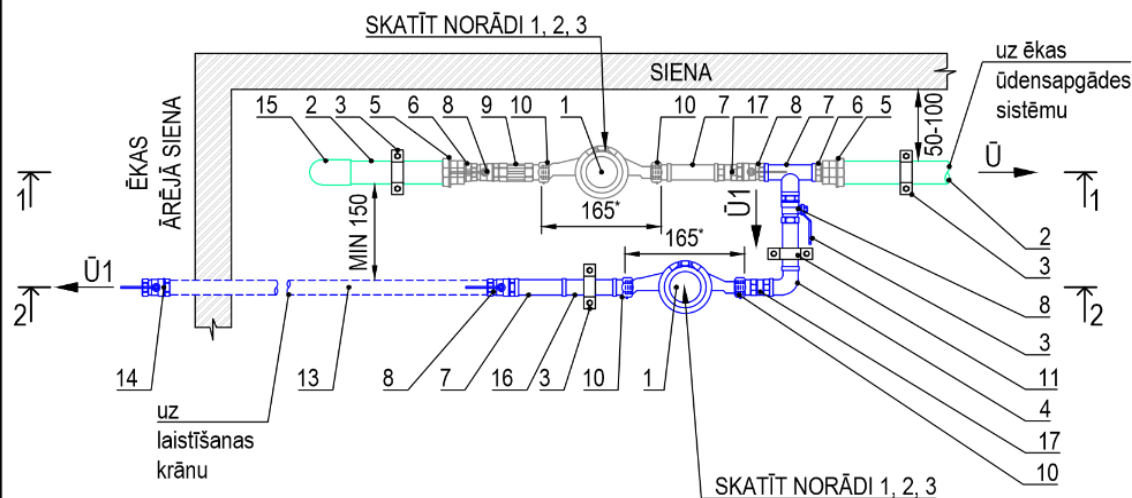
Zemes virsma
uz laistīšanas krānu

GRIEZUMS 2-2



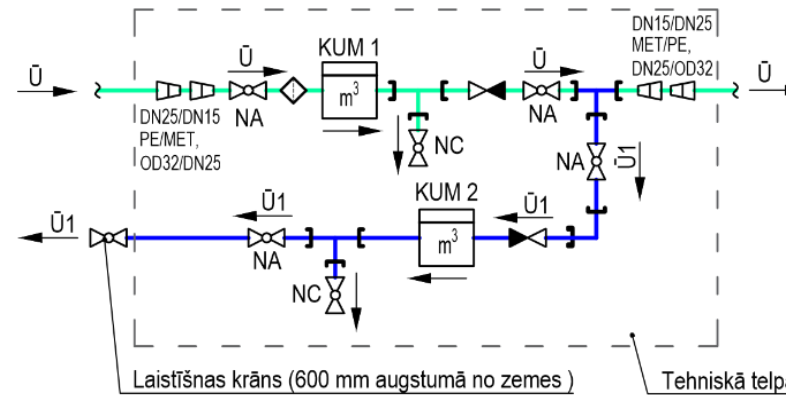
VIRSSKATS

(stāvu grīda un griesti nav parādīti)

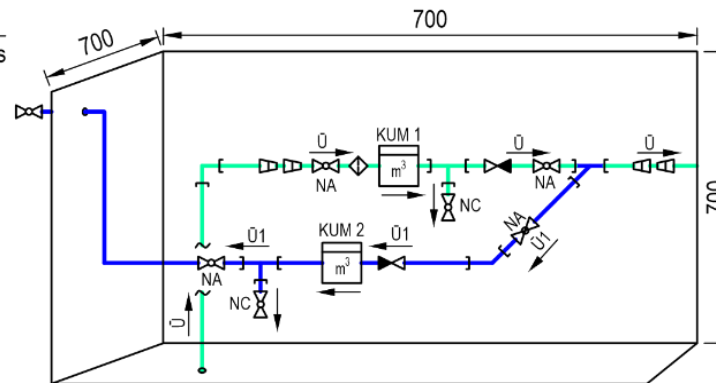


Materiālu tabula	
Nr. p.k.	Nosaukums
1	KUM1 un KUM2 - Komerccuskaites mēraparāts (ūdens patēriņa skaitītājs) DN15 l=165mm*
2	Caurule PE OD32 PN10**
3	Metāla stiprinājums vai balsts
4	Līknis 90° DN15
5	Uzmavu pāreja PE/MET OD32/DN25**
6	Pāreja MET DN25/DN15
7	Trejgabals MET DN15
8	Lodveida ventilis DN15
9	Plūsmas filtrs* MET DN15
10	Pieslēguzgrieznis ar blīvi MET DN15
11	Īscaurule MET DN15
12	Lodveida ventilis MET DN15 (tukšošana)
13	Caurule PE DN15**
14	Laistīšanas krāns DN15
15	Līknis 90° (elektrometināts savienojums) PE OD32**
16	Vītņu pagarinājums
17	Vienvirziena vārsts DN15

KUM1 UN KUM2 MEZGLU SHĒMA



KUM1 UN KUM2 IZVIETOJUMA SHĒMA ĒKĀ



Norādes:

- KUM ierīkošana iespējama atbilstoši:
 - LBN 221-15 "Ēku iekšējais ūdensvads un kanalizācija" 144. punktam, ka KUM uz ūdens ievadiem ierīko telpās, kas atrodas pie ēku ārējām sienām vai to tuvumā viegli pieejamā vietā un kurās ir dabiskais vai mākslīgais apgaismojums un gaisa temperatūra nav zemāka par 5°C vai 147. punktam, ka KUM izvieto ārpus ēkas speciālā akā;
 - MK Nr.253 "Atsevišķu inženierbūvju būvnoteikumi" 6.5. punkta nosacījumiem, tā lai, komercuskaites mēraparāta mezgla stiprinājumi sienā vai grīdā nepazeminātu būves konstrukciju drošību, nestspēju vai noturību, urbuma diametrs nesošajās konstrukcijās vai nesošajos elementos nepārsniedz 50 mm, attālums starp urbumiem ir vismaz 0,5 m un urbjot netiek skarts konstrukcijas stiebrojums vai citi nestspējas nodrošinājuma elementi.
- Šis tehniskais tipveida risinājums attiecināms uz viendzīvokļa mājām, MK Nr. 693 "Būvju vispārīgo prasību būvnormatīvs LBN 200-21" 3. punkta apakšpunktā, definētajā vietā, kā piemēram, 3.34. vai citā ar SIA "Rīgas ūdens" saskaņotā vietā, nodrošinot šajā risinājumā ietvertās norādes un piezīmes.
- KUM mezgla ierīkošanu veic, ievērojot:
 - "Ūdenssaimniecības pakalpojuma likuma" 1. panta 6. un 7. punktu, ka KUM ir pakalpojumu sniedzēja īpašumā esošs ūdens daudzuma skaitītājs, kas uzstādīts KUM mezglā un tiek izmantots norēķinu veikšanai par sniegtajiem ūdenssaimniecības pakalpojumiem, bet KUM mezgls ir pakalpojumu lietotāja īpašumā esoša ūdenssaimniecības sistēmas daļa (cauruļvadu, noslēgarmatūras un citu veidgabalu sistēma), kas paredzēta KUM uzstādīšanai un izbūvēta atbilstoši izsniegtiem pakalpojuma sniedzēja noteikumiem 9. panta pirmās daļas 5. punktu, ka par saviem līdzekļiem pakalpojumu sniedzējs nodrošina KUM uzstādīšanu vai nomaīņu un veic sniegto pakalpojumu uzskaiti un 10. panta pirmās daļas 1. un 2. punktu, ka pakalpojuma saņēmējs nodrošina KUM mezgla izbūvi KUM uzstādīšanai vai nomaīņai, un nodrošina netraucētu pieeju KUM mezglam, lai varētu veikt tehniski nepieciešamās darbības ar KUM, kā arī aizsargā KUM mezglu un KUM no bojājumiem;
 - MK noteikumu Nr. 174 "Noteikumi par sabiedrisko ūdenssaimniecības pakalpojumu sniegšanu un lietošanu" 36. punktu, ka Pakalpojuma lietotājs aizsargā KUM mezglu no tehniskiem bojājumiem, applūdināšanas vai sasalšanas un ir atbildīgs par KUM saglabāšanu. Ja KUM tiek nozagts vai sabojāts, pakalpojuma lietotājs par to nekavējoties ziņo pakalpojuma sniedzējam;
 - SIA "Rīgas ūdens" prasības komercuskaites mēraparātiem (mehāniskie, elektromagnētiskie);
 - Komerccuskaites mēraparāta ražotāja noteiktās izbūves prasības, kas obligāti neparedz noteikta garuma cauruļvadu taisnos posmus, precīzas ūdens uzskaites nodrošināšanai.

Būvizstrādājumu saīsinājumi:

- KUM1 - komercuskaites mēraparāts ēkas ūdens patēriņa uzskaitēi.
- KUM2 - komercuskaites mēraparāts kanalizācijas sistēmā nenovadāmā ūdens (laistīšanas vajadzībām) uzskaitēi.
- U - esošais ūdensvads
- U1 - projektējama ūdensvads

Piezīmes:

- Visi izmēri milimetros.
- Katrai ēkai tiek akceptēts tikai viens KUM2, to izvieto pirms laistīšanas krāna.
- Ūdensvada posmam no KUM2 mezgla līdz laistīšanas krānam jābūt viegli izsekojamam un minētajā posmā nedrīkst būt pievienojumi uz sanitārtehniskajām ierīcēm, no kurām ūdenus iespējams novadīt centralizētajā kanalizācijas sistēmā.
- Siltās sezonas beigās rekomendējama laistīšanas krāna (līdz KUM2 ūdens sistēmai) iztukšošana - aizsardzībai pret aizsalšanu gada aukstajos mēnešos.
- Atpakaļplūdes novēršanai ūdensvadā, atbilstoši LVS EN 1717, sistēmā pēc KUM mezgla paredzēt aizsardzības ierīču izvietojumu.
- Sistēmā plūsmas filtra (nogulšņu daļiņu aizturēšanai) pirms KUM uzstādīšana, atbilstoši mēraparāta ražotāja rekomendācijām.
- Apzīmējumi un saīsinājumi atbilstoši SIA "Rīgas" ūdens rekomendācijām.

*- atbilstoši ražotāja izmēriem, komplektācijai un izbūves instrukcijām.

**- būvdarbu gaitā precizēt esošo pievienojumu vietu, cauruļvadu novietojumu, to/-ā diametrus/un materiālu, attiecīgi izvēlēties pievienojuma veidgabalus. KUM novietojumu pielāgot esošai situācijai.

	3					DOKUMENTA TIPS	RASĒJUMA NR.
	2					CENTRALIZĒTĀS ŪDENSAPGĀDES SISTĒMAS TIPVEIDA TEHNISKIE RISINĀJUMI	TTR-UT-130a
	1	IB	MZ	AV	Tehniskie labojumi	02/2025	MĒROGS
	0	IB	MZ	AV	Sākotnējā versija	12/2024	BEZ MĒROGA
					IZMAIŅU IEMESLS		IZDOŠANAS DATUMS
							02/2025
							MARKA
							REVĪZIJA
							UKT
							1